

BORERAPPORT

DGU arkivnr: 81. 310
Borested : Diverhøjvej
8570 Trustrup

Kommune : Norddjurs
Region : Midtjylland

Boringsdato : 1/4 2011

Boringsdybde : 65 meter

Terrænkote : 29.65 meter o. DNN

Brøndbore : SP-Brøndboring, Hammel

MOB-nr :

BB-journr :

BB-bornr :

Prøver

- modtaget : 2/12 2011

- beskrevet : 1/4 2011 af : A/AMN

- antal gemt : 0

Formål : Undersøg./videnskab

Anvendelse : Monitoring/kontrol

Boremethode : Lufthæve

Kortblad : 1315 IINØ

UTM-zone : 32

UTM-koord. : 611690, 6246030

Datum : EUREF89

Koordinatkilde : Rådg. firma

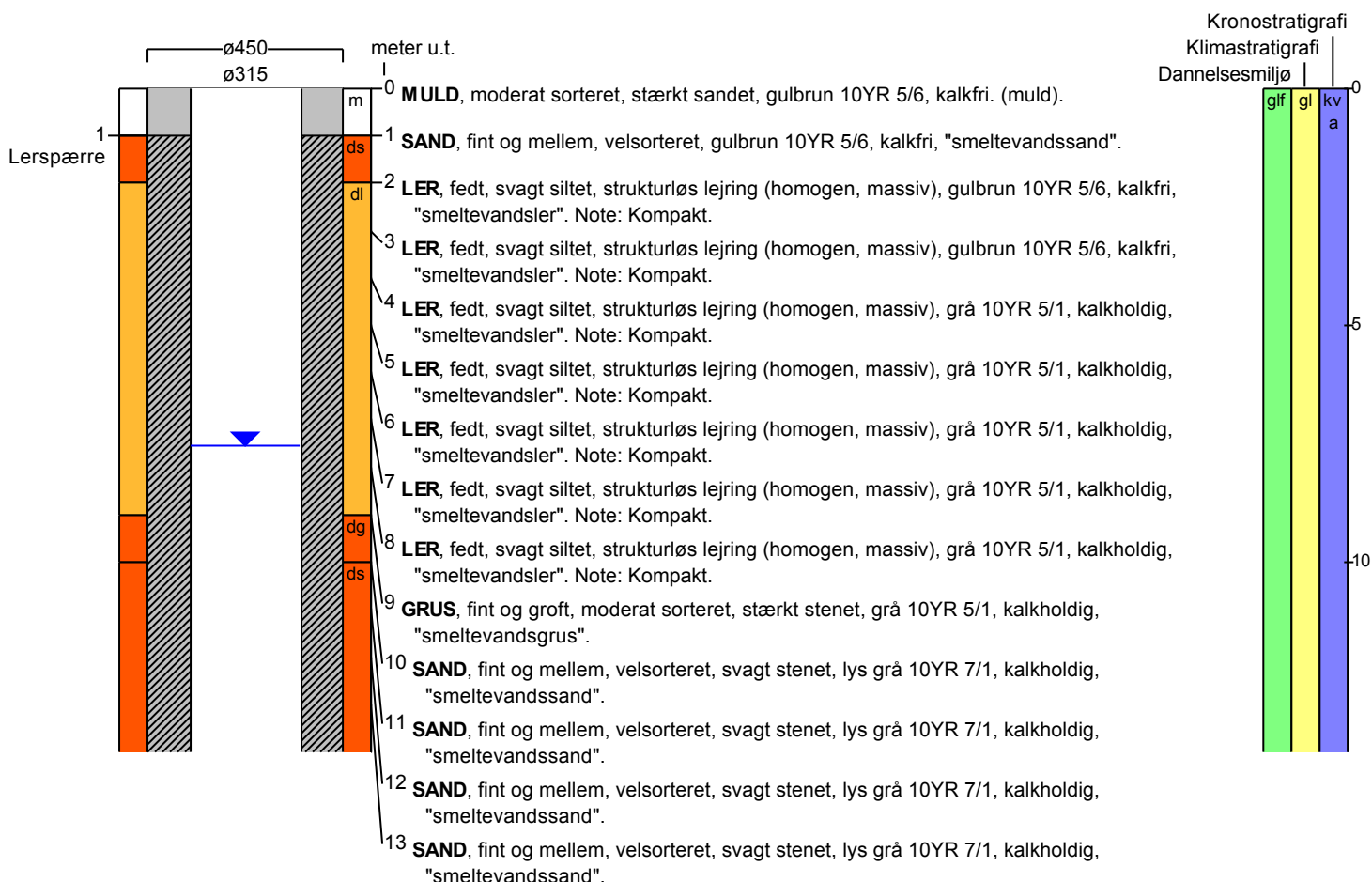
Koordinatmetode :

Indtag 1 (seneste)	Ro-vandstand	Pejledato	Ydelse	Sænkning	Pumpetid
	7.52 meter u.t.	30/6 2011	50 m ³ /t	7.22 meter	1 time(r)

Tilbagepejling

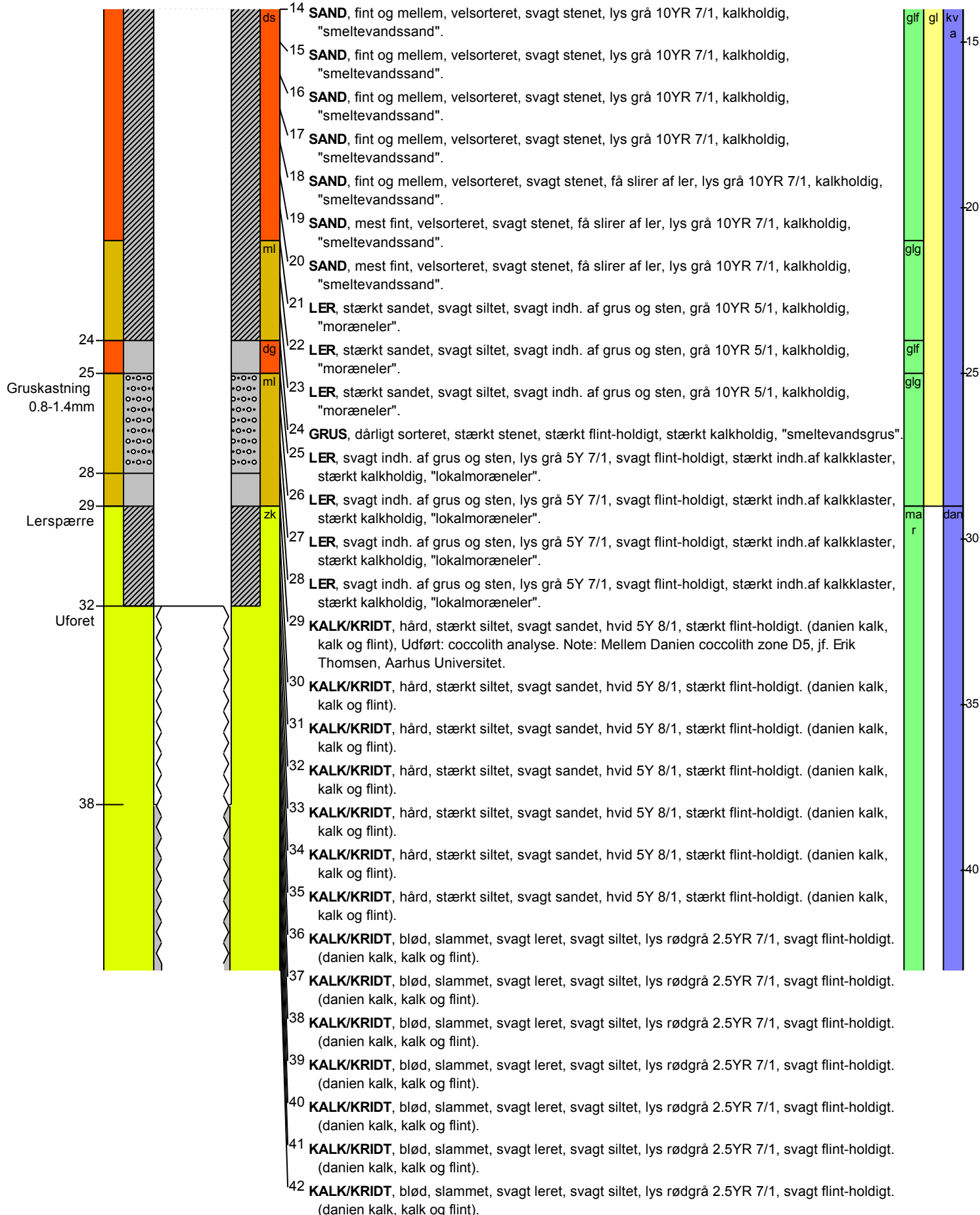
Indtag 1 Tid: 0min Vsp: 7.03m , Tid: 1min Vsp: 6.95m , Tid: 2min Vsp: 6.94m , Tid: 3min Vsp: 6.93m , Tid: 7min Vsp: 6.92m , Tid: 10min Vsp: 6.91m , Tid: 15min Vsp: 6.91m , Tid: 20min Vsp: 6.9m , Tid: 25min Vsp: 6.9m , Tid: 30min Vsp: 6.89m , Tid: 35min Vsp: 6.89m , Tid: 40min Vsp: 6.88m , Tid: 45min Vsp: 6.88m , Tid: 50min Vsp: 6.87m , Tid: 55min Vsp: 6.87m , Tid: 60min Vsp: 6.87m

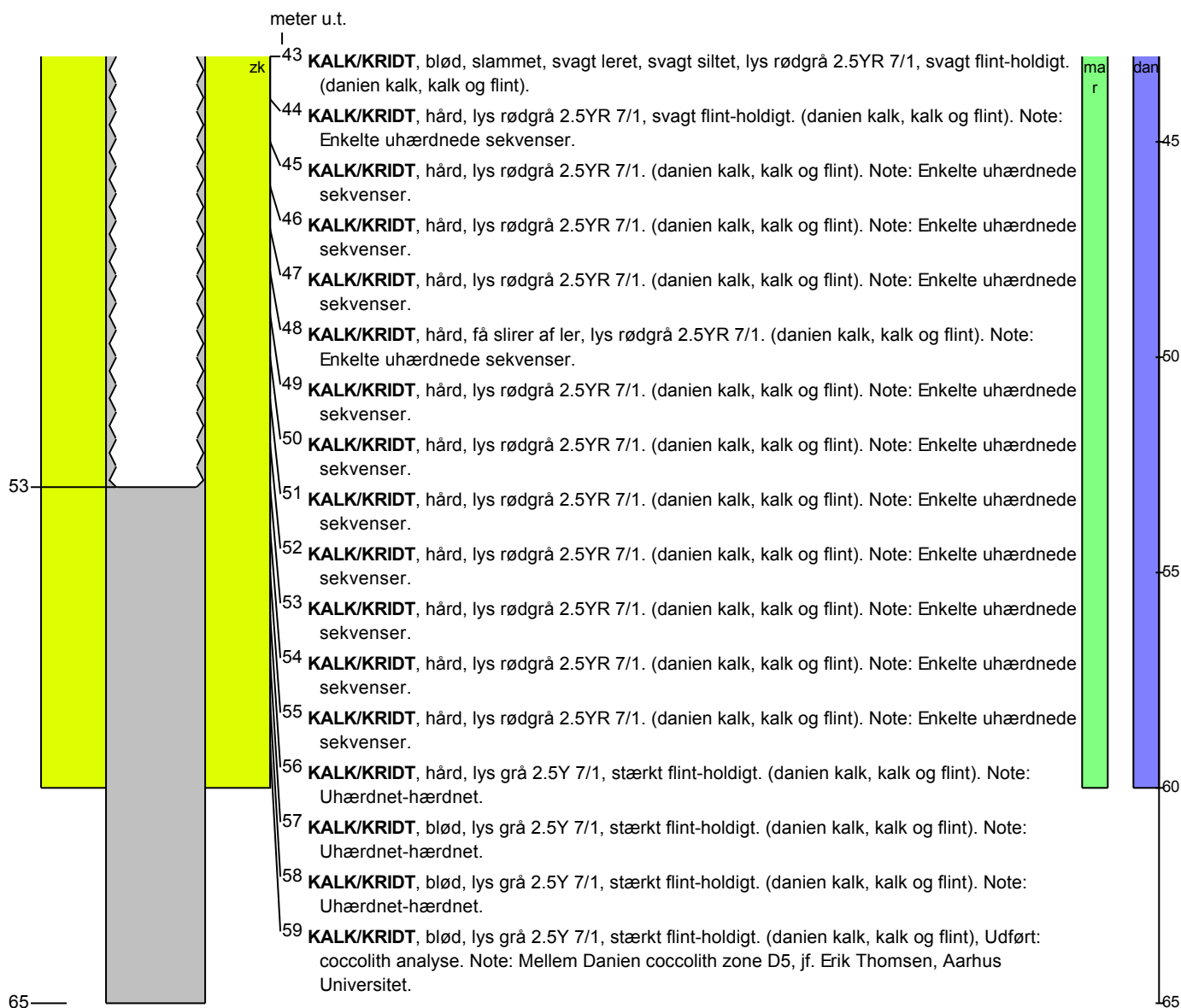
Notater : Boring sammenstyrtet 53 m.u.t. jvf. log. Uforet filter 1, 32-65 m.u.t. derfor afsluttet pr. 01-04-2011 (boringsdato). Nyt filter 1 32-53 m.u.t. oprettet m. startdato samme dato. Rådgiver oplyser endvidere at der ikke er 2 indtag på boringen, men kun 1. Indtag & stamme 2 (se bb-borerapp) - identisk m. indt 2 på 81.311 fjernes derfor 19-04-2012. Åbentstående hul i kalk fra 38 m. Styrtet sammen 53 m u.t., jf logging. Beskrevet af MDAN og ALPE Orbicon for NST Århus. Rådgiverens beskrivelse lagt til grund da de indsendte prøver ikke svarer til beskrivelserne eller indmeldt antal.



BORERAPPORT
DGU arkivnr: 81. 310

meter u.t.



BORERAPPORT
DGU arkivnr: 81. 310

Aflejringsmiljø - Alder (klima-, krono-, litho-, biostratigrafi)

meter u.t.		
0	- 21	glaciofluvial - glacial - kvartær
21	- 24	glacigen - glacial - kvartær
24	- 25	glaciofluvial - glacial - kvartær
25	- 29	ant. glacigen - ant. glacial - ant. kvartær
29	- 60	marin - daniens